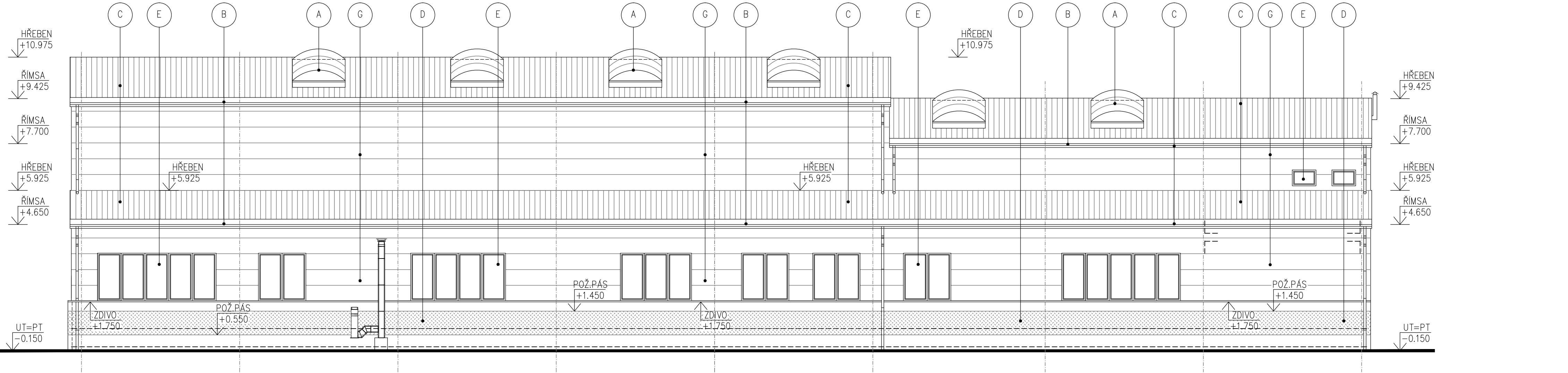


POHLED SEVEROVÝCHODNÍ – NAVRHOVANÝ STAV



LEGENDA HMOT – NAVRHOVANÁ

- A** PROSVĚTLOVACÍ SVĚTLÍK–OBLOUKOVÝ, ROZMĚR 2.0x4.5M,POLYKARBONÁT 10+10 KOMPOZIT 16MM
VÝPLNĚ UG 1.1, VNĚJŠÍ STRANA OPÁL, VNITŘNÍ STRANA ČIRÁ, PODSTAVEC FeZn PLECH V=400/120
VÝŠKA PODSTAVCE 500MM, ZATEPLENÝ 80MM (MIN.VATOU), NAD ROVINOU STŘEŠNÍHO PLÁŠTĚ 230MM
- B** ŘÍMSA – OPLECHOVANÁ V TECHNOLOGII STĚNOVÝCH PANELŮ
BARVA – UPŘESNĚNA NA ZÁKLADĚ FORMOU VZORKŮ!!
- C** STŘEŠNÍ KRYTINA – ZE SENDVIČOVÝCH TRAPÉZOVÝCH PANELŮ TL.200MM
VYPLNĚNÉ MINERÁLNÍ VATOU. VČETNĚ VEŠKERÉHO OPLECHOVÁNÍ, ROHŮ, PARAPETŮ, ŘÍMS ATD.
BARVA – UPŘESNĚNA NA ZÁKLADĚ FORMOU VZORKŮ!!
- D** FASÁDA – (ZATEPLENÍ TL.160MM, POLYSTYREN) SILIKONOVÁ OMÍTKA PROBARVENÁ
POŽÁRNÍ PÁS – (ZATEPLENÍ TL.160MM, MIN.VATA) SILIKONOVÁ OMÍTKA PROBARVENÁ
HLAZENÁ, BARVA – UPŘESNĚNA NA ZÁKLADĚ FORMOU VZORKŮ!!
- E** OKNA – PLASTOVÁ, ZASKLENÍ UPŘESNĚNO, DODAVATELEM DLE TABULEK "PSV", BARVA – BILÁ
VSTUPNÍ DVEŘE – VCHODOVÉ DVEŘE – HLINIKOVÁ, ZASKLENÍ UPŘESNĚNO
DODAVATELEM DLE TABULEK "PSV", BARVA – BILÁ
- F** VRATA SEKČNÍ – VRATA OPATŘENA DVEŘMI, (VENKOVNÍ–ZATEPLENÉ VYSOUVACÍ POD STROP.K–CI)
DODAVATELEM DLE TABULEK "PSV", UPŘESNĚNA NA ZÁKLADĚ FORMOU VZORKŮ!!
- G** OBVODOVÉ OPLÁŠTĚNÍ – ZE SENDVIČOVÝCH TRAPÉZOVÝCH PANELŮ TL.180MM
VYPLNĚNÉ MINERÁLNÍ VATOU. VČETNĚ VEŠKERÉHO OPLECHOVÁNÍ, ROHŮ, PARAPETŮ, ŘÍMS ATD.
BARVA – UPŘESNĚNA NA ZÁKLADĚ FORMOU VZORKŮ!!

POZNÁMKA

–VEŠKERÉ PRÁCE PROVÁDĚT DLE PLATNÝCH NOREM A TECHNOLOGICKÝCH PRAVIDEL S OHLEDEM NA DODRŽOVÁNÍ ZÁKONA Č.309/2007 Sb. A NV Č.591/2006 Sb. A NV Č.362/2005 Sb
–POKUD DOJDE PŘI PROVÁDĚNÍ K NEJASNOSTEM, ČI NEPŘEDVÍDATELNÝM OKOLNOSTEM JE NUTNÉ PŘIZVAT PROJEKTANTA K UPŘESNĚNÍ POSTUPU PRACÍ
–STAVEBNÍ ÚPRAVY PROVÁDĚT A KOORDINOVAT DLE ROZVODŮ JEDNOTLIVÝCH PROFESÍ S UPŘESNĚNÍM PŘI REALIZACI
–VEŠKERÉ KLEMPÍŘSKÉ VÝROBKY BUDOU ZHOTOVENY Z PLECHU V TECHNOLOGII OBVODOVÉHO PLÁŠTĚ VŠE PROVÁDĚT DLE VŠECH NOREM A PŘEDPISŮ
–IZOLACE PROTI ZEMNÍ VLHKOSTI BUDE VYTAŽENA AŽ NAD TERÉN MIN.300MM
–POZNÁMKY PLATÍ PRO VŠECHNY VÝKRESY

| | | | | | |
|---------------------------|--|--|-----------------------|-------------|--|
| ±0.000=1.NADZEMNÍ PODLAŽÍ | | | | Paré číslo: | |
| Vypracoval | | | Zodpovědný projektant | | Projektant: |
| ING. JOSEF SLABÝ | | | ING. JOSEF SLABÝ | | ING.JOSEF SLABÝ ARNOLEC 30 588 27 JAMNÉ U JIH. |
| Investor: | KSÚSV, příspěvková organizace se sídlem KOSOVSKÁ 1122/16, 586 01 JIHLAVA | | | | Zakázka čís. 66/12/2020 |
| Stavba: | REVITALIZACE AREÁLU KSÚSV CESTMISTROVSTVÍ HAVLÍČKŮV BROD DOKUMENTACE PRO PROVÁDĚNÍ STAVBY | | | | Datum 12/2020 |
| Akce: | | | | | Stupeň PDPS |
| Objekt: | | | | | Formát 3A4 |
| Soubor: | | | | | Měřítko 1:100 |
| Část,profese | D. ARCHITEKTONICKÉ A STAVEBNĚ TECHNICKÉ ŘEŠENÍ | | | | Příloha číslo 78 |
| Obsah: | Pohled severovýchodní – navrhovaný stav | | | | |